

Wegwijs in het natuurbeheerplan



Een natuurbeheerplan, wat is dat?

Het nieuwe natuurbeheerplan vervangt sinds 2017 het vroegere bosbeheerplan. Met de nieuwe regelgeving kan nu voor elk type terrein een beheerplan opgesteld worden.

Een natuurbeheerplan, waarom?

Een natuurbeheerplan is niet verplicht, maar biedt heel wat voordelen. Het vormt de basis voor het beheer van elk terrein, rekening houdend met de toekomstvisie van de eigenaar. Een goedgekeurd natuurbeheerplan is 24 jaar geldig en houdt alle vergunningen, machtigingen en ontheffingen in kader van het Natuur- en Bosdecreet in die nodig zijn om de geplande werken uit te voeren. De overheid voorziet ook subsidies voor wie beheermaatregelen neemt die leiden tot kwalitatievere natuur. Bovendien zijn er fiscale voordelen voor de onroerende voorheffing, de erfbelasting, de schenkbelasting en de verkooprechten gekoppeld aan het afsluiten van een natuurbeheerplan.

Een duurzaam en evenwichtig beheer staat steeds centraal. Daarbij wordt rekening gehouden met drie pijlers, die overeenstemmen met de drie functies van een natuurterrein: de ecologische, economische en sociale (en erfgoed) functie.

4 types natuurbeheerplannen

Er zijn 4 types natuurbeheerplan, afhankelijk van het ambitieniveau voor de ecologische functie.

Type beheerplan	Doelstelling	Minimum percentage Natuurstreefbeeld	Engagement
Type 1	Behoud van de aanwezige natuurkwaliteit	/	24 jaar
Type 2	Hogere natuurkwaliteit	25%	24 jaar
Type 3	Hoogste natuurkwaliteit	90-100%	24 jaar
Type 4	Natuurreservaat	90-100% + erkenning als natuurreservaat	eeuwig

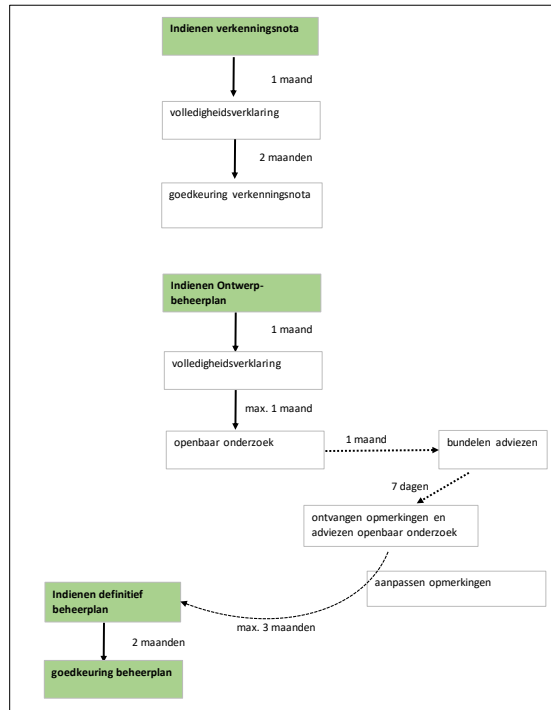
De beheerder kiest vrij welk type beheerplan hij wenst op te maken, behalve wanneer het terrein gelegen is in VEN en/of in natura 2000-gebied. In dit geval is minimaal een type 2 vereist.

Natuurstreefbeelden als ecologisch doel.

Voor de omschrijving van ecologische doelen in natuurbeheerplannen worden natuurstreefbeelden gebruikt. Een natuurstreefbeeld is een habitat, een ecosysteem of een landschapstype dat als ecologisch einddoel in een natuurbeheerplan wordt vooropgesteld. Er zijn drie types natuurstreefbeeld:

- Natuurstreefbeelden **vegetaties**: goed ontwikkelde vegetaties met kenmerkende soorten en bepalende abiotische kenmerken zoals grondwaterstand.
- Natuurstreefbeelden **leefgebieden soorten**: focus op de fauna.
- Natuurstreefbeelden **procesgestuurde natuur**: complex van goed ontwikkelde vegetaties en/of leefgebieden van soorten. Deze mozaïeklandschappen ontstaan door extensieve begrazing, dynamische processen zoals wind- en waterwerking en successie. Ook onbeheerde climaxvegetaties behoren hiertoe.

Procedure goedkeuring beheerplan



Reken op een gemiddelde van 1,5 jaar voor de volledige opmaak van uw beheerplan. Voor een type 1 natuurbeheerplan is de procedure eenvoudiger en is er geen openbaar onderzoek.

In het beheerplan wordt opgenomen hoe de opvolging gebeurt. Het ANB voert op basis van die gegevens **6-jaarlijkse beheerevaluaties** uit, waarbij wordt nagegaan of het beheer op schema zit om de beheerdoelen te halen.

Subsidies en fiscale voordelen

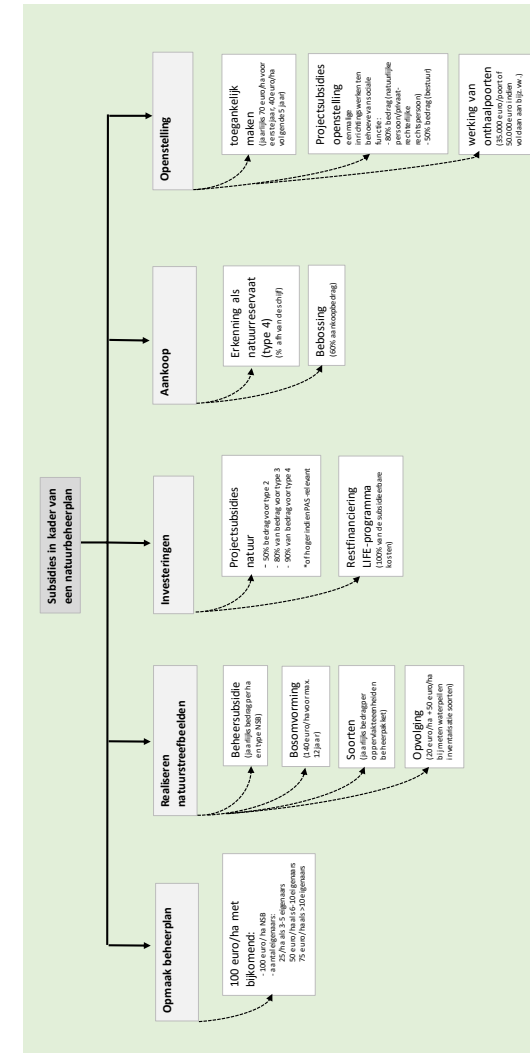
De Vlaamse overheid voorziet in kader van de natuurbeheerplannen een aantal subsidies. Welke subsidies je kan aanvragen hangt af van het type beheerplan:

Subsidie	Type 1	Type 2	Type 3	Type 4
Subsidies opmaak beheerplan		X	X	X
Behersubsidies		X	X	X
Inrichtingsubsidies		X	X	X
Openstellingsubsidies	X	X	X	X
Aankoopsubsidies				X

Hiernaast volgt een overzicht van de subsidies.

In kader van een natuurbeheerplan worden fiscale voordelen voorzien. De vrijstellingen zijn afhankelijk van het type beheerplan.

Vrijstellingen in het kader van een natuurbeheerplan	Type 2	Type 3	Type 4
Erfbelasting (successie)	50%	75%	100%
Schenkbelasting	75%	100%	100%
Verkooprecht			100%
Onroerende voorheffing			100%



Vragen? Contacteer Landmax en wij bekijken de mogelijkheden samen met u!

www.landmax.be | info@landmax.be | 014/26 25 00